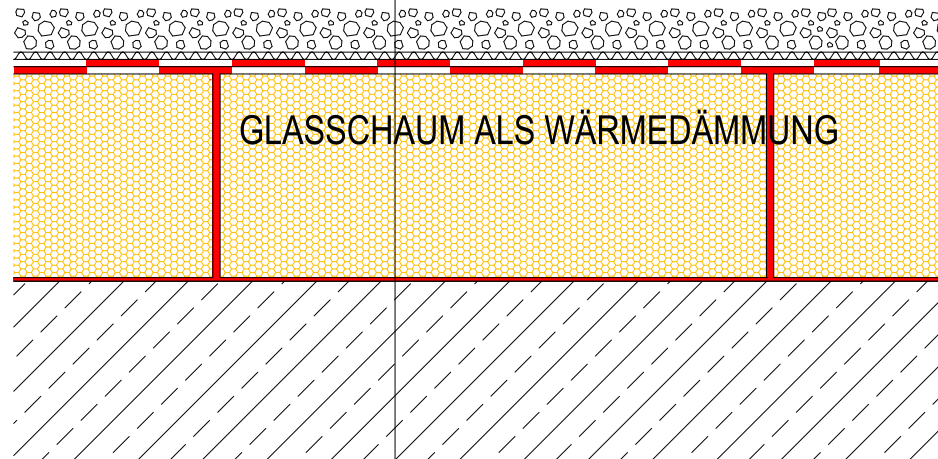



- Rundkornkies gewaschen 16/32
- Schutzlage Vlies200g/m² od. Gummigr.6mm
- **Blacktop EKV5 / Variante EKV5 S (entfällt die Schutzlage)**
- **Blacktop EKV4**
- Wärmedämmung Glasschaum gegossen in Heißbitumen (*1)
- Voranstrich
- Stahlbetondecke



(*1) Wärmedämmung Glasschaum entsprechend druckfest

PLANINHALT: Kompaktdach lt. ÖNORM 3691 auf Beton				
<small>Die oben dargestellte Detailzeichnung bezieht sich auf eine Regelkonstruktion, d.h. sie ist zu überprüfen, objektgebunden anzupassen, abzustimmen und gegebenenfalls zu ergänzen. Die empfohlenen Anwendungsbereiche sind auf Grund der Erfahrungen und Normen ausgearbeitet. Eine Verbindlichkeit kann hieraus nicht abgeleitet werden. Technische Änderungen sind vorbehalten. Die vorliegende Detailzeichnung verliert bei Erscheinen einer Neuauflage ihre Gültigkeit. Jede Haftung von BLACKTOP bei leichter Fahrlässigkeit sowie für Beratung ohne nachfolgende Warenlieferung von Blacktop und gegenüber Dritten (andere als Blacktop-Vertragspartner) ist ausgeschlossen. Verkauf und Lieferung von Blacktop erfolgt ausschließlich zu den allgemeinen Liefer-, Zahlungs- und Gewährleistungsbedingungen von Blacktop. Es gilt österreichisches Recht (ohne UN Kaufrecht). Gerichtsstand ist Wels.</small>			 BLACKTOP	
MASSTAB:	ERSTELLT:	BLATT NR.:	DETAIL NR.:	GEZEICHNET:
1:1	07/20	34	34	PA